

WEATHERING PENCILS FOR MODELLING

THEY CAN BE USED IN ALL MODELING BRANCHES

37 SPECIAL COLORS WITH A SPECIAL PAINT DEVELOPED FOR MODELING



FAST CONTROL & ACCURACY



EASE OF USE & NOT TOXIC



INFINITE EFFECTS & POSSIBILITIES

1	BLACK	AK 10001
2	RUBBER	AK 10002
3	SMOKE	AK 10003
4	WHITE	AK 10004
5	DIRTY WHITE	AK 10005
6	OLIVE GREEN	AK 10006
7	LIGHT GREEN	AK 10007
8	DARK GREEN	AK 10008
9	SAND	AK 10009
01	SEPIA	AK 10010
11	LIGHT RUST	AK 10011
21	MEDIUM RUST	AK 10012
31	DARK RUST	AK 10013
41	STRONG OCHER	AK 10014
51	VIVID ORANGE	AK 10015
61	LIGHT CHIPPING FOR WOOD	AK 10016
71	DARK CHIPPING FOR WOOD	AK 10017
81	GUN METAL (GRAPHITE)	AK 10018
91	CHIPPING COLOR	AK 10019
02	RED PRIMER	AK 10020
12	GREEN BLUE	AK 10021
22	DARK BLUE	AK 10022
32	LIGHT BLUE	AK 10023
42	DARK GREY	AK 10024
52	NEUTRAL GREY	AK 10025
62	DUST / RAINMARKS	AK 10026
72	CONCRETE MARKS	AK 10027
82	EARTH BROWN	AK 10028
92	BUFF	AK 10029
03	STREAKING DIRT	AK 10030
13	RED	AK 10031
23	YELLOW	AK 10032
33	ALUMINUM	AK 10033
43	GOLD	AK 10034
53	DARK ALUMINUM	AK 10035
63	BRONZE	AK 10036
73	COPPER	AK 10037

WEATHERING PENCILS SPECIAL SETS



AK10039
Black & White
Shading & Effects Set

AK10040
Green & Brown
Shading & Effects Set

AK10041
Rust & Streaking
Effects Set

AK10042
Chipping
& Aging Set



AK10043
Grey & Blue
Shading & Effects Set

AK10044
Dirt
Marks Set

AK10045
Basic Colors
Shading &
Demotion Set

AK10046
Metallic
Effects Set

W

WEATHERING PENCILS FOR MODELLING



THE BEST WEAPON FOR MODELERS

SEMI GREASE WATERPENCILS

37 SPECIAL COLORS





The weathering pencils are water-based with a special 17cm paint for modeling use. Specially formulated with the most suitable basic colors to achieve all the effects in a very simple way.

Los weathering pencils son unos lápices de base agua con pintura semi-grasa especial de 17cm para su uso en modelismo. Especialmente formulados con los colores básicos más adecuados para lograr todos los efectos de manera muy sencilla.



They are very easy to handle, clean, and of course they are non-toxic. It is an ideal tool both for people who want to introduce themselves to modeling and for more advanced modelers who can discover the pencils' properties with different effects.

Son muy fáciles de controlar, limpios, y por supuesto no son tóxicos. Es una herramienta ideal tanto para personas que se quieren introducir en el modelismo como para modelistas más avanzados que pueden descubrir sus propiedades en diferentes efectos.



We recommend using them on a matt surface for the best results, but thanks to their semi-wax like tip they can be used on other finishes and achieve different effects.

Recomendamos utilizarlos sobre una superficie mate, pero gracias a su punta semi-grasa pueden usarse sobre otros acabados consiguiendo diferentes efectos.



Best used with a very sharp tip for total control. You can sharpen them with a school pencil sharpener.

Es mejor utilizarlos con la punta muy afilada para un control total. Se puede afilar con un sacapuntas escolar.

DRY / SECO APPLICATION

DEEP CHIPPING
SURFACE CHIPPING
RODS
SCRATCHES
HIGHLIGHT EDGES
BRUSHED METAL
PANELLING



DRY APPLICATION IS CARRIED OUT BY WORKING WITH THE PAINT ON A SURFACE (PREFERABLY MATTE) WHERE WE PERFECTLY CONTROL THE EFFECTS.

LA APLICACIÓN EN SECO LA REALIZAMOS TRABAJANDO CON LA PINTURA EN UNA SUPERFICIE (PREFERIBLEMENTE MATE) EN LA QUE CONTROLAMOS PERFECTAMENTE LOS EFECTOS.



For chipping: use sepia colors or chipping color for deep chips, and if they are superficial chips, use a color in accordance to the base color.

Para hacer desconchones: usar colores sepia o el chipping color si se trata de desconchones profundos, y si son desconchones superficiales utilizar un color adecuado al color base.

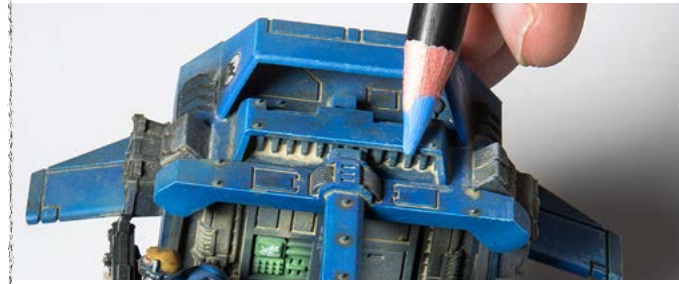


Make scratches and scrapes: use different colors depending on the element that has been grated against if has transferred paint: cement, another vehicle, etc. or make lines in different length and direction to make effects even more realistic if are damaged in the own paint.

Para hacer rozaduras y rayones: utilizar distintos colores en función del elemento con el que se ha rozado si se ha transferido pintura: cemento, otro vehículo, etc. o realiza los arañazos y rozaduras con líneas y trayectorias diferentes para un realismo máximo. si se trata de daños en la pintura.



Make any type of marks, identifications or symbols on your models. Para representar cualquier tipo de marca, símbolo o identificación en tus modelos.



Highlight the edges of the pieces in color or render polished metal. Draw the profile resting on the side of the piece, with a lighter color or graphite color.

Para resaltar los bordes de las piezas en un color mas claro o para realizar metal pulido. Dibujar el perfil apoyándonos en el lateral de la pieza con un color más claro o con el color grafito.

WET / HÚMEDO APPLICATION

STREAKING EFFECTS
RUST EFFECTS
SMOKE & GREASE EFFECTS
LIGHTING & SHADING
SURFACES
DUST & MUD ACCUMULATION
COLOR TRANSITIONS

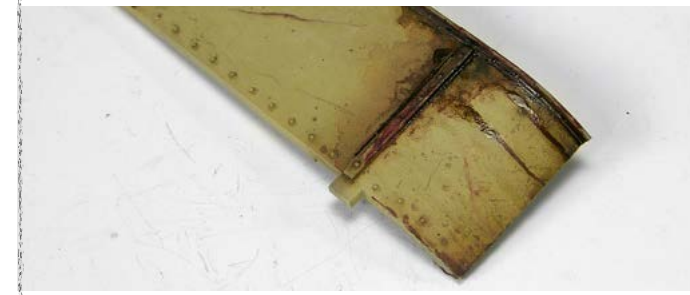


WET APPLICATION CAN BE PERFORMED BY WETTING THE PAINT BEFORE USING IT BY DIPPING THE TIP OF THE PENCIL IN WATER OR WORKING WITH A BRUSH MOISTENED IN WATER ON THE PAINT APPLIED DRY.

LA APLICACIÓN EN HUMEDO SE PUEDE REALIZAR TANTO HUMEDECIENDO LA PINTURA ANTES DE UTILIZARLA METIENDO LA PUNTA EN AGUA O TRABAJANDO CON UN PINCEL EMPAPADO EN AGUA EN LA PINTURA APLICADA EN SECO.

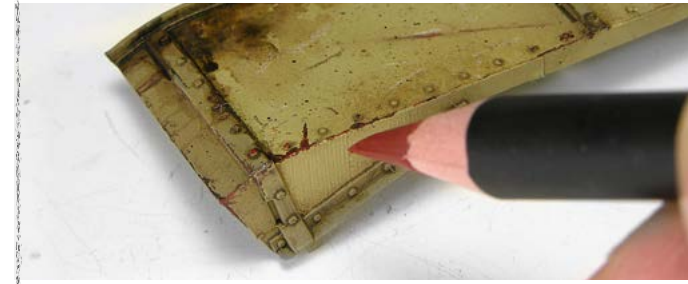
Draw the lines vertically, to later blur them if necessary with a brush moistened in water.

Dibujar las líneas verticalmente, para posteriormente difuminarlas si es necesario con un pincel humedecido en agua.



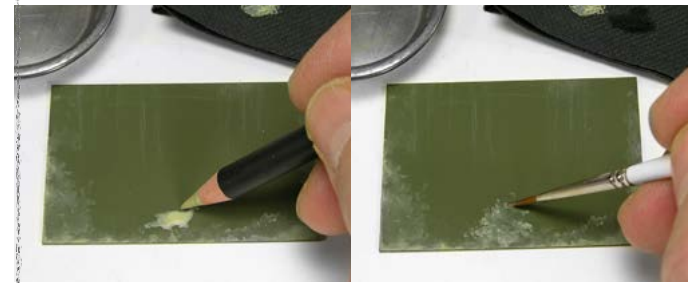
Smoke or grease effects can be achieved by moistening the tip of the pen before using it on the surface. It can be later treated with a brush or even varnish if is necessary to create the effect.

Efectos de humo o grasa pueden realizarse humedeciendo la punta del lapicero antes de utilizarlos sobre la superficie. Puede tratarse con un pincel posteriormente o incluso barnizarse si es necesario para el efecto.



For rust effects you can combine the colors in the same way by moistening the pencils and using them directly on the surface to become rusted. The effects that you can achieve are infinite.

Para efectos de óxido se pueden combinar los colores de la misma forma, humedeciendo los lapiceros y utilizándolos directamente sobre la superficie a oxidar. Los efectos que pueden conseguirse son infinitos.



Accumulations of dust, dirt etc., since these effects are very controllable and realistic. Only wet the tip of the pencil to use the paint in a different manner and let dry or work with a brush if you want.

Para realizar acumulaciones de polvo, tierra, etc., ya que sus efectos son muy controlables y realistas. Solamente tienes que humedecer la punta antes de pintar para dejar más pintura. y luego dejar secar o trabajar con un pincel si lo deseas.